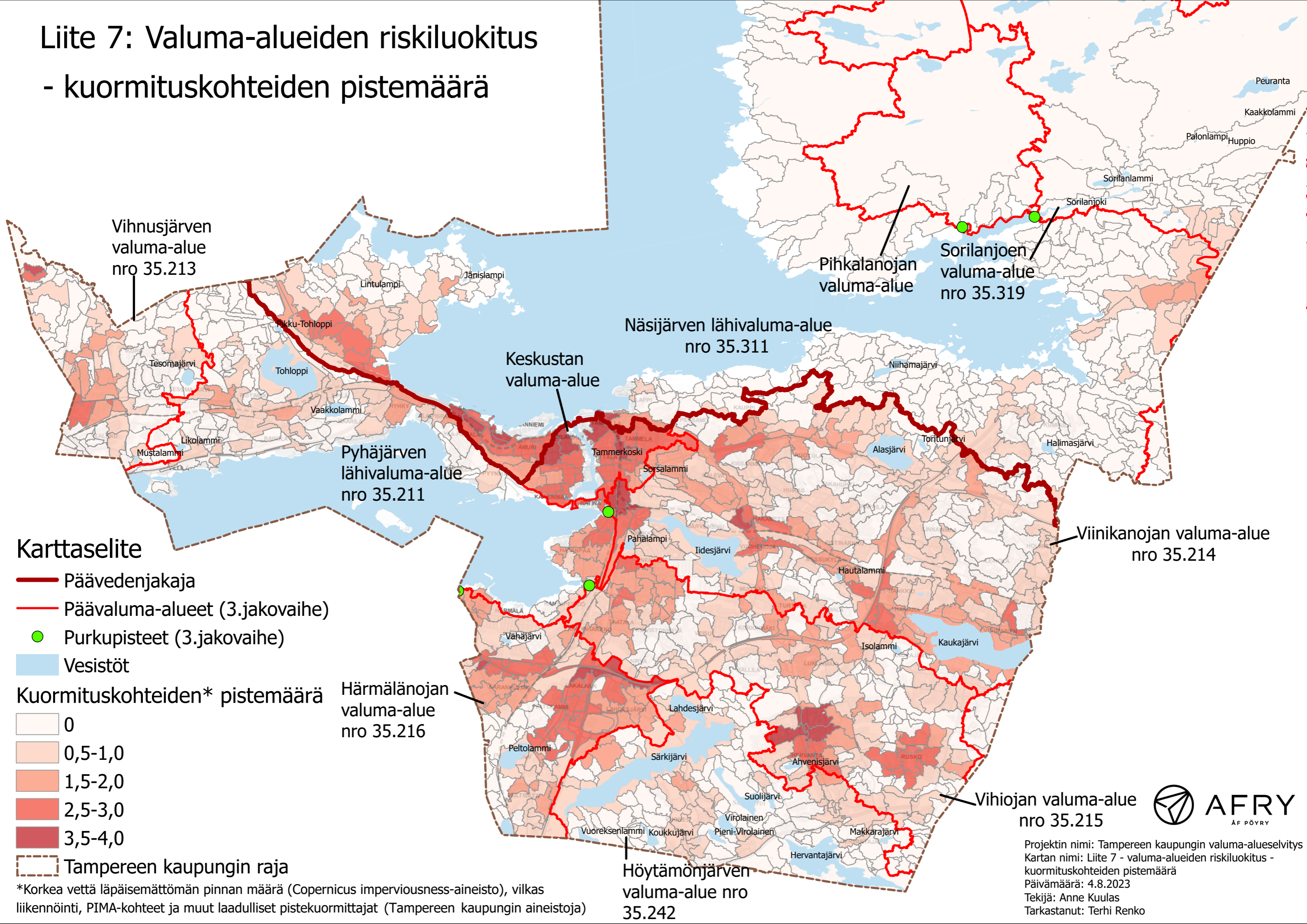


Liite 7: Valuma-alueiden riskiluokitus - kuormituskohteiden pistemäärä



Vihnusjärven
valuma-alue
nro 35.213

Pihkalanjoen
valuma-alue

Sorilanjoen
valuma-alue
nro 35.319

Näsijärven lähivaluma-alue
nro 35.311

Keskustan
valuma-alue

Pyhäjärven
lähivaluma-alue
nro 35.211

Viinikanojan valuma-alue
nro 35.214

Härmälänojan
valuma-alue
nro 35.216

Höytämönjärven
valuma-alue nro
35.242

Vihiojan valuma-alue
nro 35.215

Karttaselite

- Päävedenjakaja
- Päävaluma-alueet (3.jakovaihe)
- Purkupisteet (3.jakovaihe)
- Vesistöt

Kuormituskohteiden* pistemäärä

- 0
- 0,5-1,0
- 1,5-2,0
- 2,5-3,0
- 3,5-4,0

Tampereen kaupungin raja

*Korkea vettä läpäisemättömän pinnan määrä (Copernicus imperviousness-aineisto), vilkas liikennöinti, PIMA-kohteet ja muut laadulliset pistekuormittajat (Tampereen kaupungin aineistoja)



Projektin nimi: Tampereen kaupungin valuma-alueeselvitys
Kartan nimi: Liite 7 - valuma-alueiden riskiluokitus -
kuormituskohteiden pistemäärä
Päivämäärä: 4.8.2023
Tekijä: Anne Kuulas
Tarkastanut: Terhi Renko